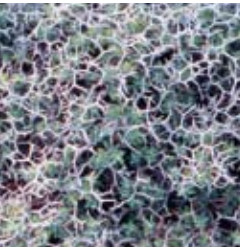


)PFLEGEWOHNUNGEN  
NÜRENSDORF



)KZU(  
  
KZU Kompetenzzentrum Pflege und Gesundheit





# Wohnen in der Zukunft

Heute wählen die Betroffenen einen Heimplatz, oftmals mangels anderer Möglichkeiten. Alters- und Pflegeheime sind heute Optionen die eher akzeptiert als gewünscht werden. Für die nächste Generation wird der Heimplatz keine Alternative mehr sein, denn sie wollen ihre Umgebung nur dann verlassen, wenn sie unbedingt müssen. Um diesem Umstand Rechnung zu tragen braucht es neue Projekte. Die Pflegewohnungen im Zentrum Bären sind ein wegweisendes, gutes Projekt. Wir freuen uns darauf mit unserer Erfahrung und unseren kompetenten Mitarbeitenden einen wesentlichen Beitrag zur Pflege und Betreuung zu leisten.

KZU Kompetenzzentrum Pflege und Gesundheit

**André Müller**

CEO, Kaufmännischer Leiter KZU

**Marlies Petrig**

CHO, Leiterin Health Care Services







## Zentrum Bären

Das Zentrum Bären – im Herzen von Nurensdorf – bietet mit seinen Seniorenwohnungen und zwei Pflegewohnungen verschiedene Formen für das Wohnen im Alter an sowie weitere unterstützende Dienstleistungen.

Die moderne Überbauung wurde nach MINERGIE® Standard erstellt. Sonnenkollektoren unterstützen die Warmwasserproduktion und die Beheizung erfolgt mit einer Holzpellet-Feuerung. Handwerklich sorgfältig verarbeitete ökologische Materialien sorgen für ein gesundes Wohnklima. Die Wohnungen sind schwellenlos und verfügen über einen modernen Ausbaustandard sowie eine Komfortlüftung.

Die Seniorenwohnungen ermöglichen ein möglichst langes eigenständiges Wohnen in den eigenen vier Wänden. Unterstützend können nach Bedarf verschiedene Dienstleistungen bezogen werden.

Für das gesundheitliche Wohl wird auf verschiedenen Ebenen gesorgt. Im Zentrum gibt eine Arztpraxis, ein Therapieangebot sowie einen Wellness- & Fitnessbereich. Zudem gibt es in jeder Wohnung ein Notrufsystem, das direkt mit den Pflegewohnungen verbunden ist.

Für das leibliche Wohl kann man sich im Restaurant Bären verwöhnen lassen.

Sollte der Alltag in der eigenen Wohnung jedoch trotz aller Unterstützung zu beschwerlich werden, bietet sich ein Wechsel in die Pflegewohnungen an.

Die Überbauung ist sehr zentral gelegen. Alle öffentlichen Dienste, Bushaltstelle und Einkaufsmöglichkeiten befinden sich in unmittelbarer Nähe.



## Foyer als zentraler Ort

Das Foyer ist die Drehscheibe der Überbauung. Nebst den Zugängen zu den drei Wohnhäusern befindet sich hier auch die Réception und der Zugang zum Fitness- und Wellnessbereich.

Es ist auch als Ort der Begegnung gedacht, wo man sich beim Kaffee auf einen Schwatz trifft oder gemütlich in den aufliegenden Zeitschriften schmökern kann.

Über eine Passerelle gelangt man von hier aus schwellenlos ins Haus Bären.







## Pflegewohnungen

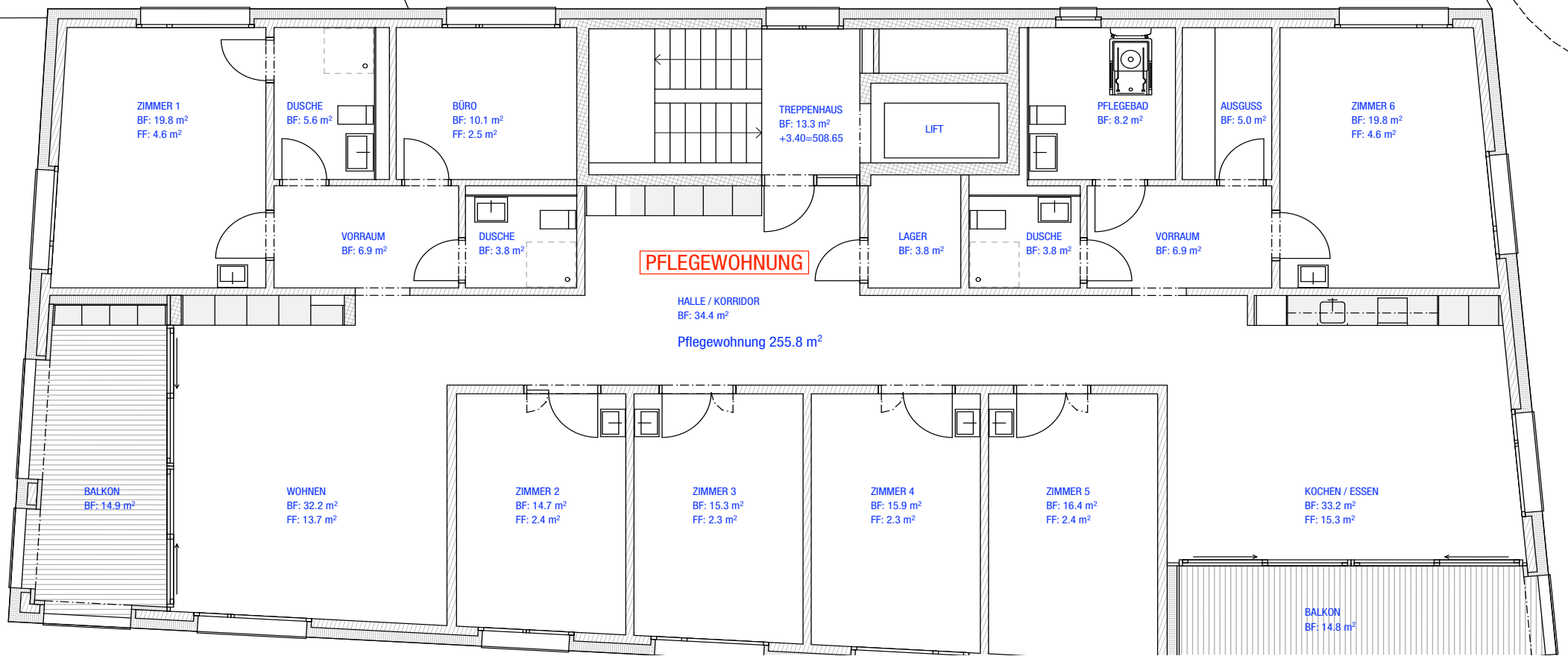
Die Pflegewohnung bietet Personen, welche auf Unterstützung angewiesen sind, eine Wohnform, welche ihrem früheren selbständigen Wohnen am nächsten kommt. Selbstbestimmung, Eigenverantwortung sowie Mitspracherecht prägen die Alltagsgestaltung und tragen dazu bei, dass die bisherigen Lebensgewohnheiten wie auch die Selbständigkeit erhalten bleiben.

In unseren zwei Pflegewohnungen leben je 8 Bewohnerinnen und Bewohner in einem überschaubaren und familiären Rahmen. Wir orientieren uns an ihren Lebenserfahrungen, Fähigkeiten und Bedürfnissen, ihrem bisherigen Leben zuhause und an unseren Fachkenntnissen. Dort wo Bewohner und Bewohnerinnen es wünschen und brauchen, unterstützen und begleiten wir sie. Es ist uns ein Anliegen, dass die Entscheidungen über die Ereignisse des täglichen Lebens soweit wie möglich selbst getroffen werden können.

Falls gewünscht, ist es möglich sich aktiv an den täglichen Haushaltsarbeiten zu beteiligen. Spaziergänge, Ausflüge in der nahen Umgebung oder das Feiern von Festen werden durch die Mitarbeitenden angeregt und begleitet.

Ausgebildetes Pflegepersonal ist rund um die Uhr für eine qualitativ hochstehende Pflege und Betreuung im Einsatz. Jede Bewohnerin und jeder Bewohner hat zwei pflegerische Bezugspersonen, welche für eine zielgerichtete Pflege und individuelle Betreuung zuständig sind. Tragende Elemente sind dabei das Erkennen der Bedürfnisse und Gewohnheiten sowie das Erhalten und Fördern der Fähigkeiten. Angehörige sind jederzeit herzlich willkommen. Ein offener und vertrauensvoller Kontakt ist für uns von grosser Bedeutung.

Die ärztliche Betreuung erfolgt weiterhin durch den Hausarzt.



## Ausstattung der Wohnungen

Die beiden Pflegewohnungen des KZU befinden sich im Haus A im 1. und 2. Obergeschoss und sind mit einem Lift zugänglich. In den hellen, modernen Wohnungen sind alle Zimmer, Nasszellen und Aussenbereiche rollstuhlgängig.

Die offene Wohnküche und das Wohnzimmer laden zum Verweilen ein. Beiden Aufenthaltsräumen ist eine grosszügige Loggia angegliedert.

In jeder Wohnung gibt es vier Einz Zimmer (15 m<sup>2</sup> bis 17 m<sup>2</sup>) und zwei Doppelzimmer (20 m<sup>2</sup>), die mit eigenen Kleinmöbeln und Bildern eingerichtet werden können.

Alle Zimmer sind dank grosszügiger Fensterfronten sehr hell und verfügen über folgende Ausstattung:

- Eigenes Lavabo
- Parkettboden
- Kleiderschrank
- Ruftaste
- Pflegebett, Nachttisch und Nachttischlampe
- Vorhänge
- Anschluss für Radio & TV, Telefon, EDV

In beiden Wohnungen gibt es mehrere Nasszellen mit Dusche / WC. In der Wohnung im 1. OG steht zudem ein Pflegebad zur Verfügung.



## Therapien

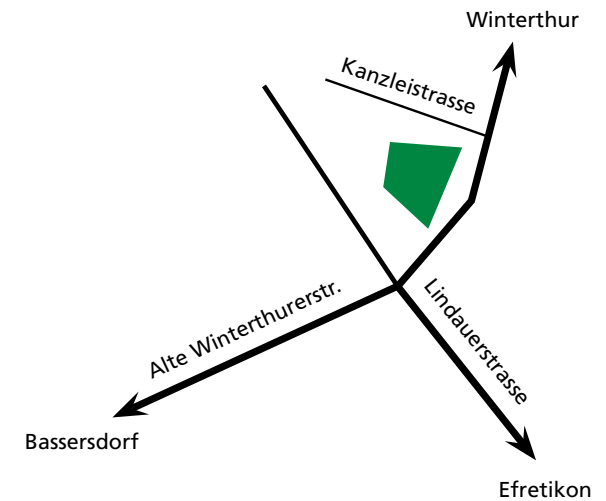
Das KZU eigene Therapieteam wird auch in den Pflegewohnungen im Zentrum Bären tätig sein. Ein zum Betreiber gehörendes Therapieteam bringt den Vorteil, dass Fragestellungen rund um die Mobilität, Rollstuhlanpassungen usw. kompetent intern bearbeitet werden können. Ärztlich verordnete spezifische physio- oder ergotherapeutische Massnahmen können über die Krankenversicherungen abgerechnet werden. Selbstverständlich besteht auch die Möglichkeit weitere Therapieangebote auf eigene Rechnung in Anspruch zu nehmen.





# So finden Sie uns

Nürensdorf



Pflegewohnungen Nürensdorf

Alte Winterthurerstrasse 49

8309 Nürensdorf

Telefon 044 838 16 16

Fax 044 838 16 10

[info@pw-nuerensdorf.ch](mailto:info@pw-nuerensdorf.ch)

[www.pw-nuerensdorf.ch](http://www.pw-nuerensdorf.ch)

Ab Bahnhof Bassersdorf mit Bus 660 bis Haltestelle Post.

Ab Bahnhof Winterthur mit Bus 660 bis Haltestelle Sennhütte.

Das Zentrum Bären liegt 50 m von den Haltestellen entfernt.





